

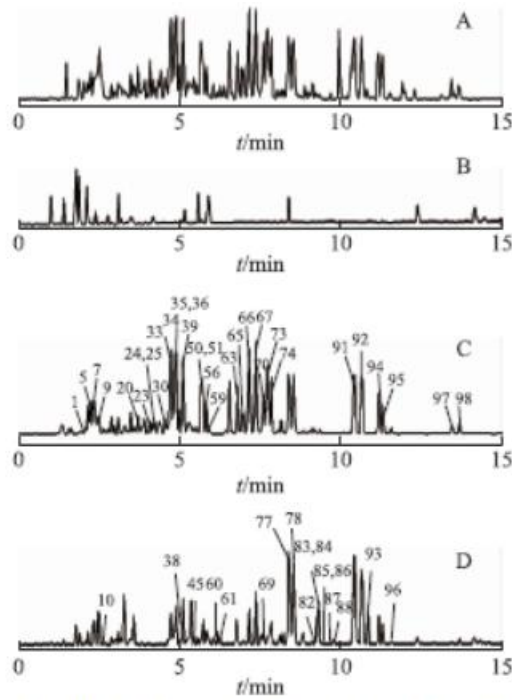
插图的要求

凡是能用文字说明者，尽量不用图表；既有图又有表，则去图留表。每个图都要有图题，且图题自明性要强，避免与文中相关层次标题相同。图题、横纵坐标量均用中文表示，不用英文。图应穿插在正文的适当位置；图序号一律用阿拉伯数字，分别按照其在正文中出现的先后次序连续编码，并在正文中标示“见图 X”，如果只有 1 个图，也标注图 1。

图号与图题之间间隔 1 个中文字符，图题位于图的下方，如有图注，标于图题上方，以句号“。”结尾，图注的注码与注文之间用下圆点隔开，各条注之间宜用分号隔开，注码不应排在行尾。图标目应与被标注的坐标轴平行，标注形式应用“量的符号或名称/单位符号”。

病理照片要求注明染色方法和放大倍数；HPLC 图、MS 图、红外图，均无纵坐标，横坐标为 t/min 、 m/z 或波数/ cm^{-1} 等；一般成方制剂要提供样品、阴性、对照品图；单味药提供药品及对照品图；一个样品及相关的阴性对照品用一个 HPLC 图表示，用 ABC 表示不同样品（A、B、C 各自要有独立的坐标系），1、2、3 表示不同的色谱峰；图必须清晰，应能够提供原图或其电子扫描件；显微镜照片应具长度标尺；建议折线图、柱状图等用 AI 或 PS 等相关软件制作，提供可修改的矢量图；数据点应与标值刻度对齐；散点图一定要有样本量，且点数与样本量一致。

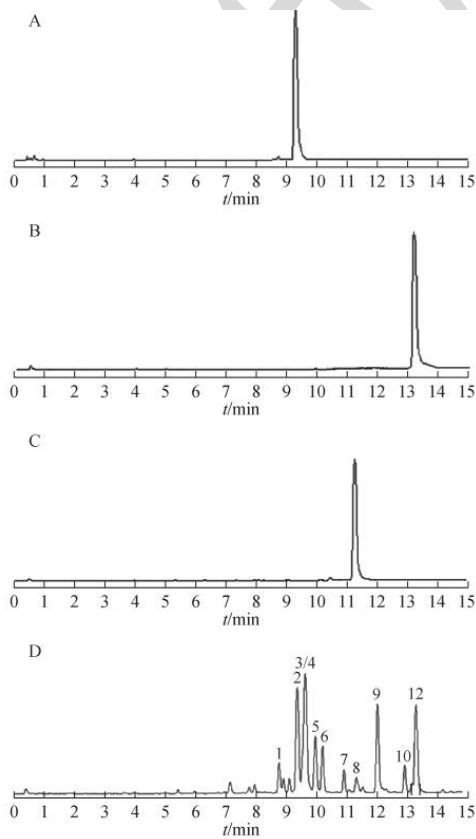
如下示例：



注: A. 人参茎叶总皂苷+培养基; B. 培养基+人肠内菌液; C. 人参茎叶总皂苷甲醇溶液; D. 人参茎叶总皂苷的人肠内菌转化产物。

图3 人参茎叶总皂苷及其人肠内细菌转化产物

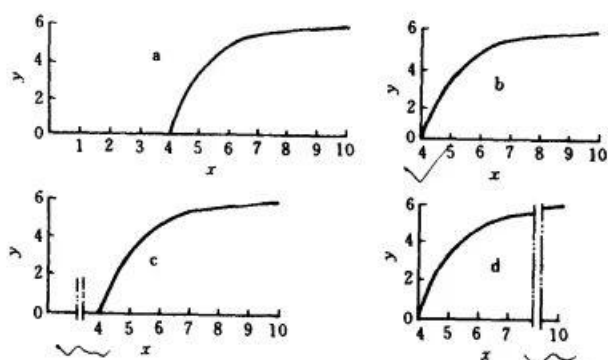
LC-ESI-Q-TOF-MS 总离子流图



注: A. 对照品EFL1; B. 对照品EFL2; C. 对照品EFL3; D. 千金子乙酸乙酯提取部分样品。

图1 千金子素对照品及千金子乙酸乙酯提取物的总离子流色谱

函数曲线的覆盖率要适中,遇到覆盖情况不适宜或不相称时,应视情况改变坐标原点的取法。如将图 6a 中的横坐标起点不取在“0”点,即如图 6b 所示。或者也可采用省略符号截去坐标轴或(和)曲线中的某一段的办法,尤其适用于简单的函数曲线,如图 6c、图 6d 所示。



纵、横坐标轴上的标值范围是根据图形的数据确定的,但 2 个坐标轴上标值的间距则是任选的,不同的选择将使同一条曲线有不同的形状,同一条直线将有不同的斜率。

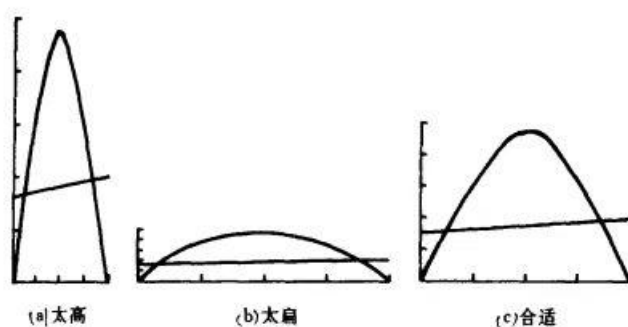


图 4 纵横坐标尺寸比例不同时曲线形状和直线斜率的变化